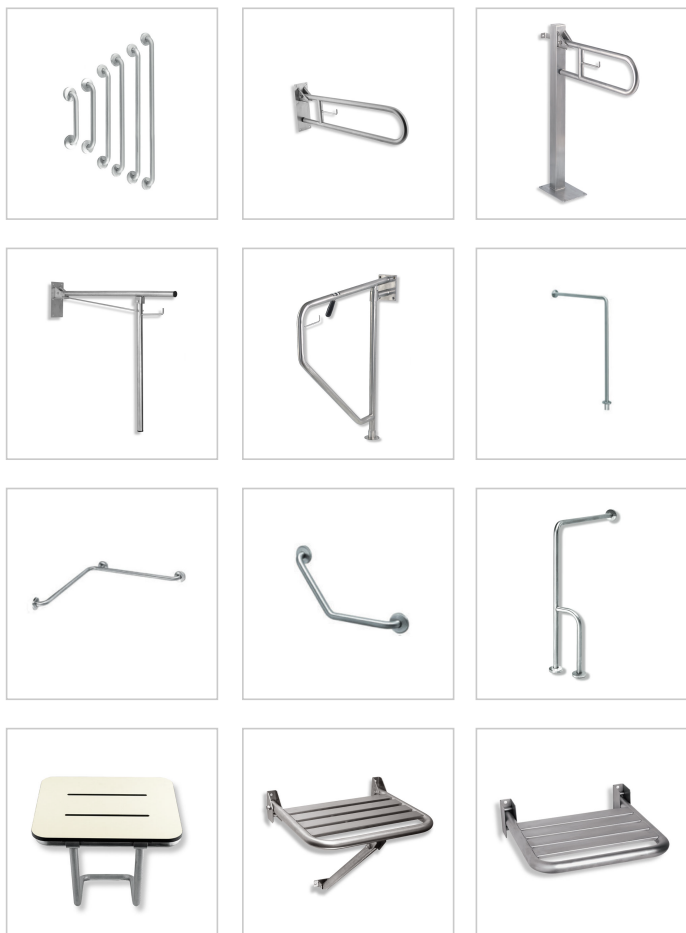


BARRE DISABILI



Maniglie Medinox Acciaio inox AISI 304

BR0300CS, BR0400CS, BR0600CS, BR0750CS, BR0900CS, BR120CS
Acciaio inox satinato
Lunghezza: 387 mm, 537 mm, 682 mm, 842 mm, 997 mm, 1200 mm

Ribaltabile verticale

BG0800CS Acciaio inox satinato
Dimensioni: 300 x 738 mm

Ribaltabile verticale con colonna fissa

BGC710CS Acciaio inox satinato
Dimensioni: 800 x 721,5 mm

Ribaltabile verticale con base appoggio a pavimento

BGA0820CS Acciaio inox satinato
Dimensioni: 750 x 821 mm

Ribaltabile orizzontale

BG0089CS Acciaio inox satinato
Dimensioni: 835 x 700 mm

Barra a parete/a incasso sul pavimento

BS0010CS Acciaio Inox satinato
Dimensioni: 750 x 780 mm

Angolo su 2 pareti con 3 punti di fissaggio

BD0700CS Acciaio inox satinato
Dimensioni: 755 x 760 mm

Angolo da 130°

BA0130CS Acciaio inox satinato
Dimensioni: 621 x 177,2 mm

Parete-pavimento con tre punti di fissaggio

BS1020CS Acciaio inox satinato
Dimensioni: 450 x 400 x 2 mm

Seduta WC ribaltabile con sostegno a parete

AM0100 Acciaio inox AISI 304/laminato fenolico
Dimensioni: 450 x 430 mm

Seduta WC ribaltabile con base di appoggio a pavimento

AM0250CS Acciaio inox satinato
Dimensioni: 400 x 450 mm

Seduta WC ribaltabile

AM0201CS Acciaio inox satinato
Dimensioni: 400 x 450 mm